

PRÍĎ, DUCHU SVÄTÝ, TVORIVÝ

Hymnus

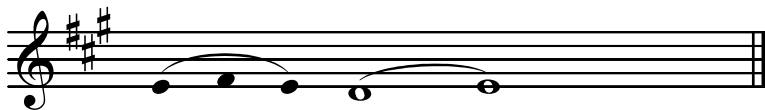
m.: Kempten, okolo r. 1000



1. Príď, Du - chu Svä - tý, tvo - ri - vý, príď svo - jich ver - ných na - vští - vit';
2. Te - ši - te - ľom si na - zva - ný, dar Bo - ží z ne - ba nám da - ný,
3. Ty dar - ca da - rov sed - mo - rých, prst Bo - ží v die - lach stvo - re - ných;
4. O - sviet' nás, du - cha po - sil - ňuj, do srdc vlej lás - ku oh - ni - vú;
5. Pred ne - pria - te - ľom o - chráň nás, svoj po - koj daj nám v kaž - dý čas;
6. Na - uč nás Ot - ca poz - ná - vať a je - ho Sy - na mi - lo - vať



na - plň nám srd - cia mi - lo - sťou, kto - ré si stvo - ril mú - dro - sťou.
zdroj ži - vý, lá - ska, o - heň v nej i po - ma - za - nie du - chov - né.
ty, pri - slú - be - nie Ot - co - vo, dá - vaš reč, slo - vo Pá - no - vo.
keď te - lo kle - sá v sla - bo - sti, vzpria - muj ho si - lou mi - lo - sti.
nech vždy pod tvo - jím ve - de - ním vyh - ne - me vply - vom škod - li - vým.
a v te - ba, Du - cha o - bi - dvoch, daj ve - riť vždy, vo všet - kých dňoch.



A - men.

K.: Zošli svojho Ducha a všetko bude stvorené. (V. O. Aleluja.)

L.: A obnovíš tvárnosť zeme. (V. O. Aleluja.)